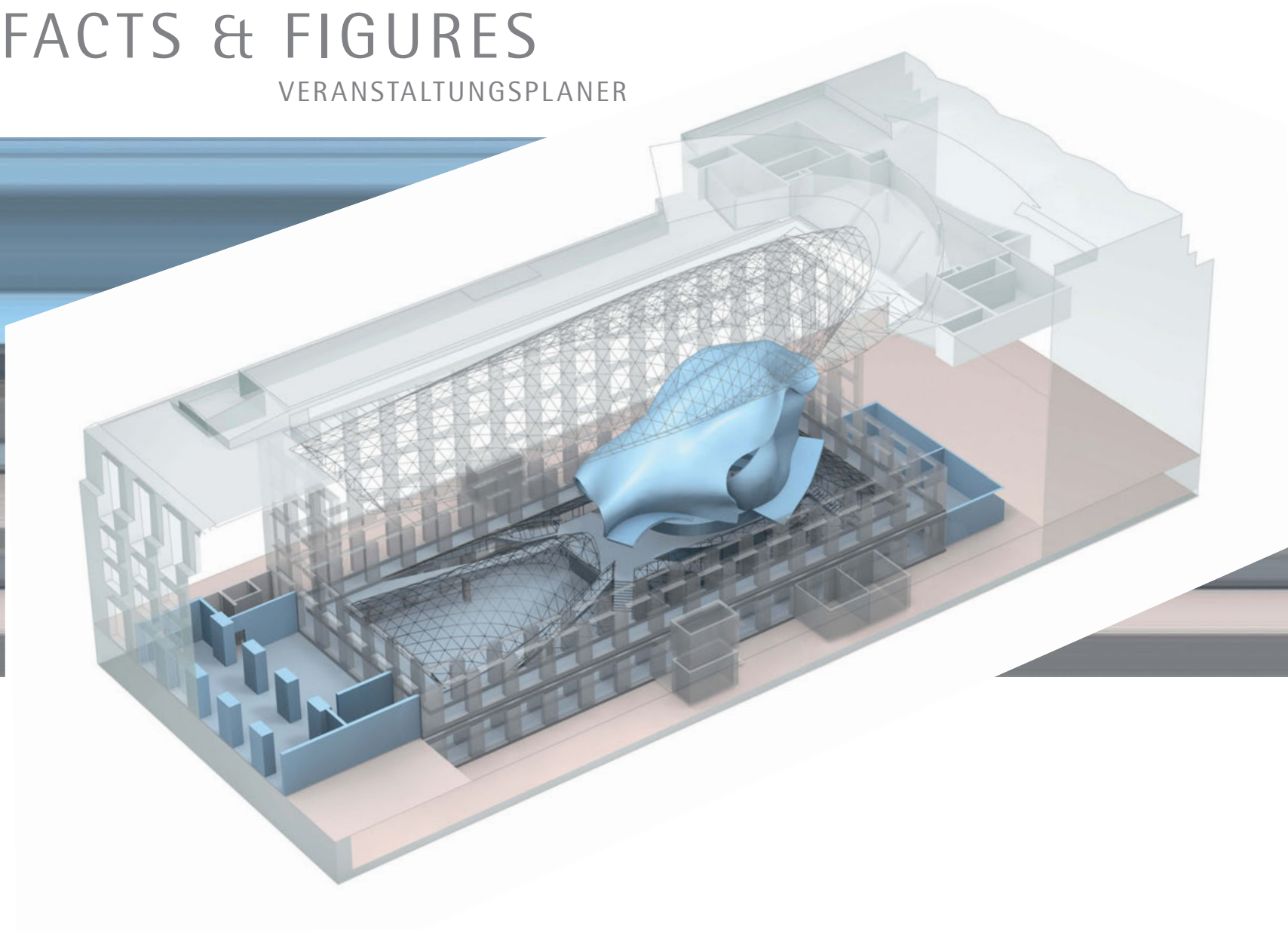


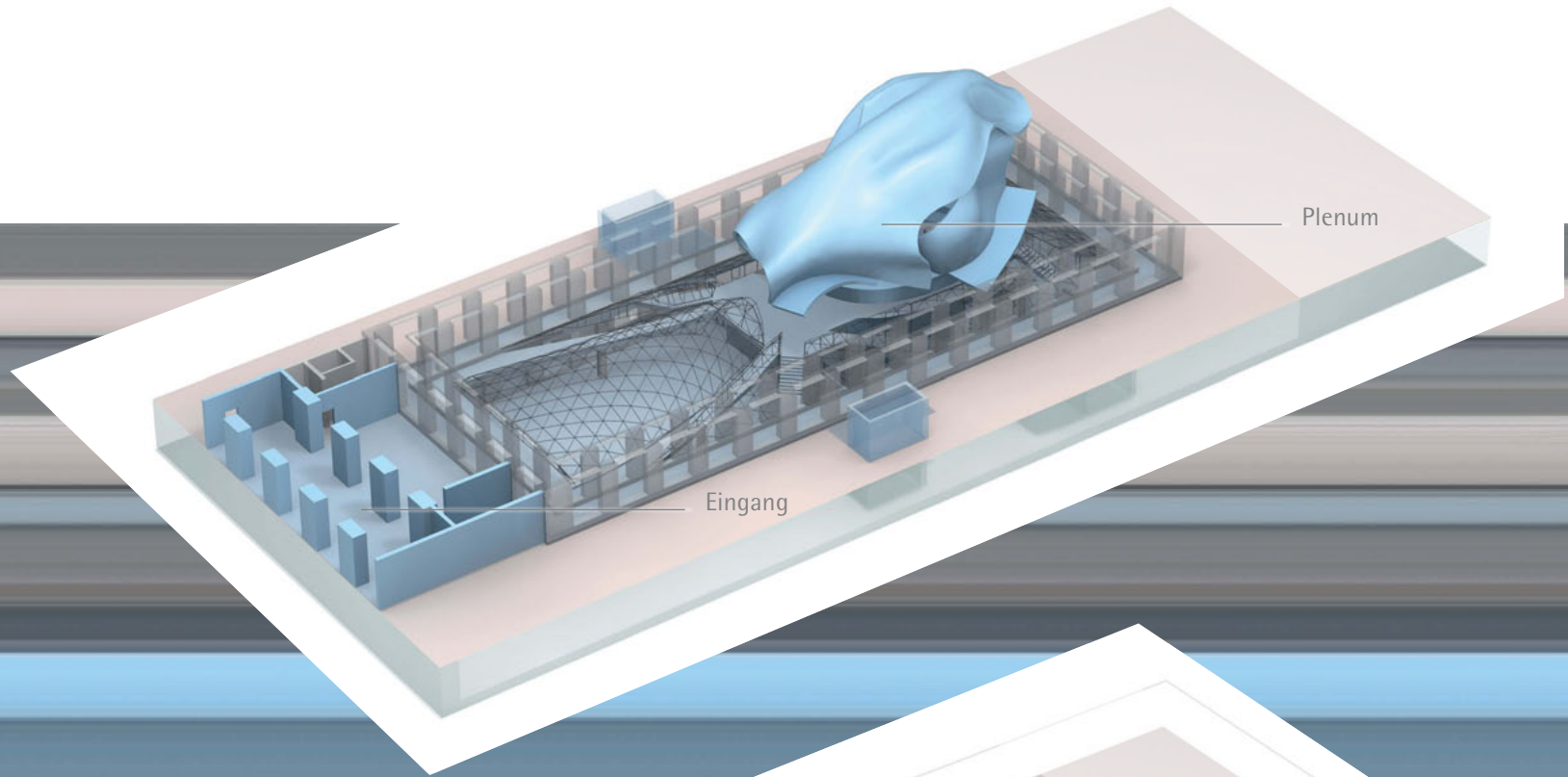
FACTS & FIGURES

VERANSTALTUNGSPLANER

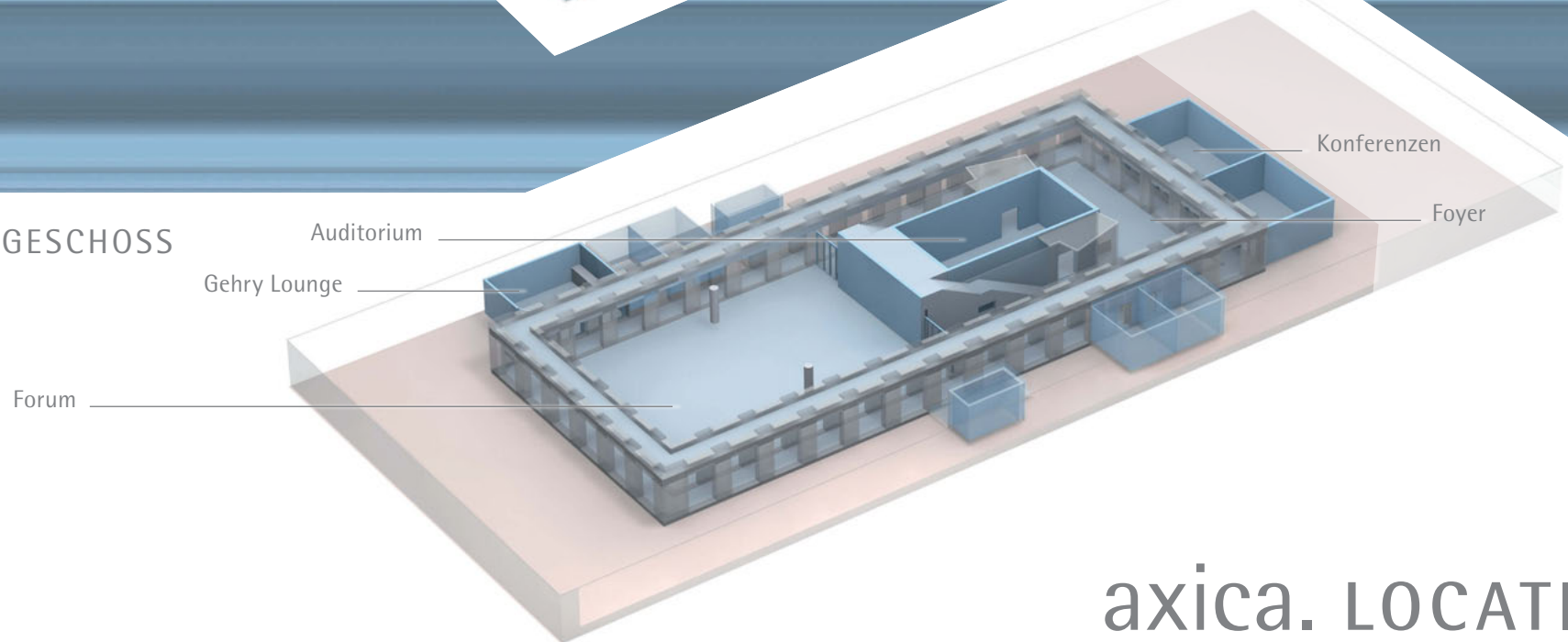


Finden Sie hier die detaillierten Arbeitsmaterialien zur Planung Ihrer Veranstaltung: Grundrisse, Angaben zur technischen Ausstattung, Raum-Design, Kapazitäten und Serviceangebote innerhalb der axica LOCATION.

ERDGESCHOSS



UNTERGESCHOSS



axica. LOCATION

INTERIEUR & AUSSTATTUNG

- Vollklimatisierte Veranstaltungsflächen
- Tageslicht bis ins Untergeschoss
- Farbklima: roter Teppichboden, Parkett in den Arkadengängen und im Plenum, Wandpaneele aus Pinienholz
- Grundbeleuchtung (weiß), teils dimmbar
- Grundausstattung an Designer Mobiliar
- Fest installierte Bars im Foyer und in der Gehry Lounge
- Behindertengerechte Ausstattung
- Zugangsmöglichkeiten in das Untergeschoss über Treppen und Fahrstühle
- 4 Personenfahrstühle, jeweils für 15 Personen
- Gebäude erfüllt Green Meeting Standards (energetisch, umweltschonend)

TECHNIK & EQUIPMENT

- Audiovisuelles Equipment in Plenum und Auditorium fest installiert
- W-LAN-Zugang sowie Telefon und Fax
- Starkstromanschlüsse
- TV-Verkabelung und Medienanschlüsse in Plenum, Auditorium und den Konferenzräumen
- Technischer Leiter axica
- Kooperationspartner für Technik und Messebau
- Lastenaufzug (B 1,40 x H 2,40 x T 2,50 m), 27 Personen (2.500 kg zulässiges Gesamtgewicht), lichte Breite zwischen den geöffneten Türen: 1,39 m
- Separate Warenannahme (B 4,50 x H 3,00 m), 3.500 kg zulässiges Gesamtgewicht

SERVICES

- Exklusives Catering mit Service-Personal
 - Ausstatter und Dekorateure
 - Hauseigenes Security-Team
 - Hostessen Service (Garderobe und Einlass)
 - Entertainment
 - Fotografen
- Alle Services auch an anderen ausgewählten Locations.
Weitere Serviceangebote unterbreiten wir Ihnen gern auf Anfrage.

BESTUHLUNG	RÄUME	Plenum	Forum	Foyer	Auditorium 1 & 2*	Konferenz 1 & 2*	Konferenz 3 & 4*	Gehry Lounge
		188 m ²	530 m ²	200 m ²	107 m ²	68 m ²	55 m ²	70 m ²
Parlamentarisch		85 Personen	250 Personen	-	60 Personen	30 Personen	24 Personen	-
Theater		-	500 Personen	-	100 Personen	55 Personen	40 Personen	-
Bankett		-	350 Personen	-	-	-	-	35 Personen**
Empfang		-	600 Personen	300 Personen	-	-	-	50 Personen
Blocktafel		-	-	-	30 Personen	25 Personen	20 Personen	-

* teilbar ** Café-Bestuhlung

axica

Kongress- und Tagungszentrum
Pariser Platz 3 GmbH

Pariser Platz 3
D-10117 Berlin

Fon +49/30/2 02 41- 662
Fax +49/30/2 02 41- 670

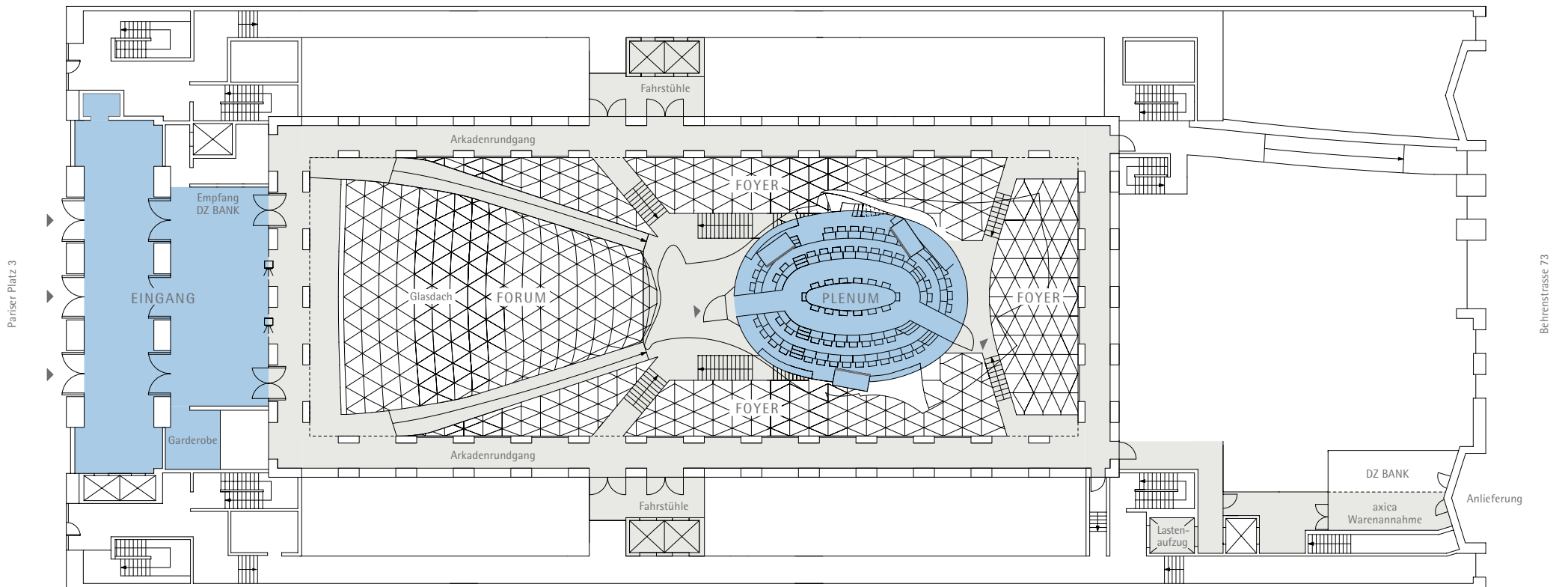
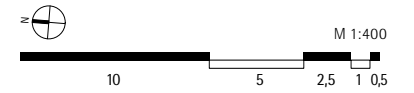
www.axica.de
info@axica.de

Warenannahme/Lieferadresse:

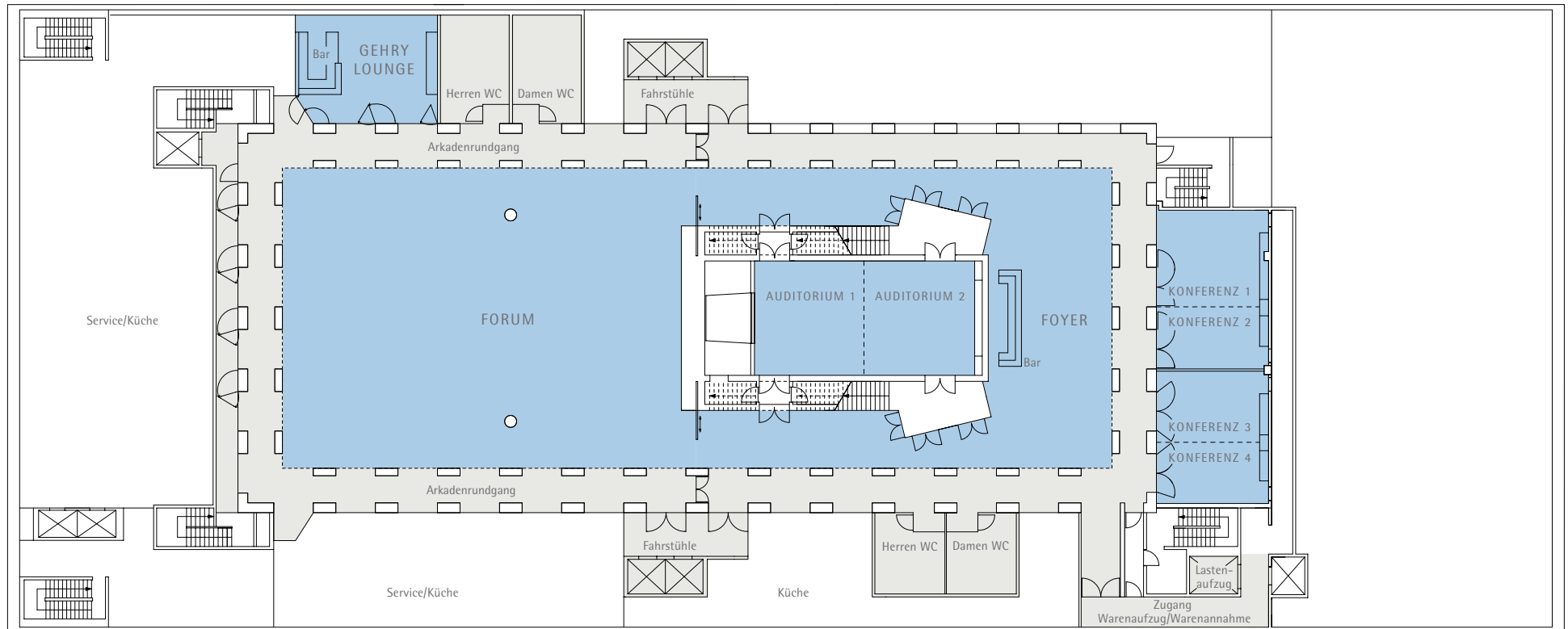
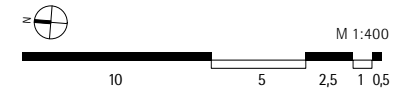
Behrenstrasse 73
D-10117 Berlin



ERDGESCHOSS

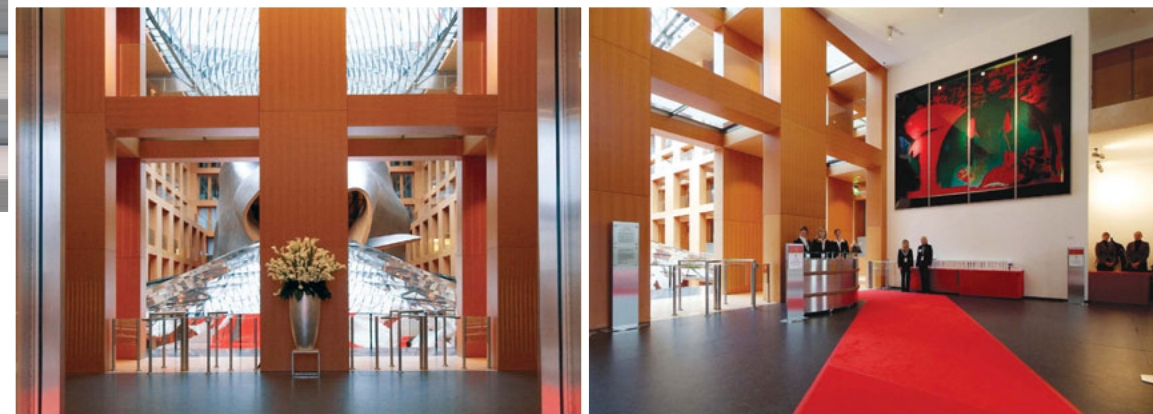
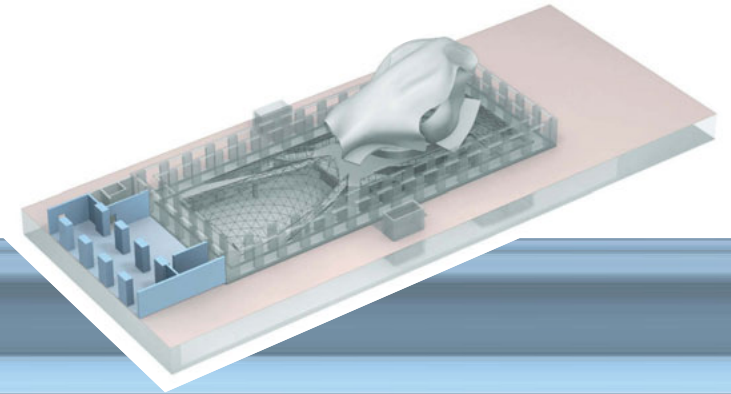


UNTERGESCHOSS



Behrenstrasse 73

DER EINGANG



VERANSTALTUNGSART

- Akkreditierung
- Garderobe

INTERIEUR & AUSSTATTUNG

- Fassade aus Muschelkalksandstein
- Große Stahlglastüren
- Granitboden
- W-LAN Hot Spot

EQUIPMENT & SERVICE

- Akkreditierungsdesk
- Garderobenausstattung
- Wegeleitsystem
- Hostessen- und Garderobenservice
- Hauseigene Security

DER EINGANG

ERDGESCHOSS



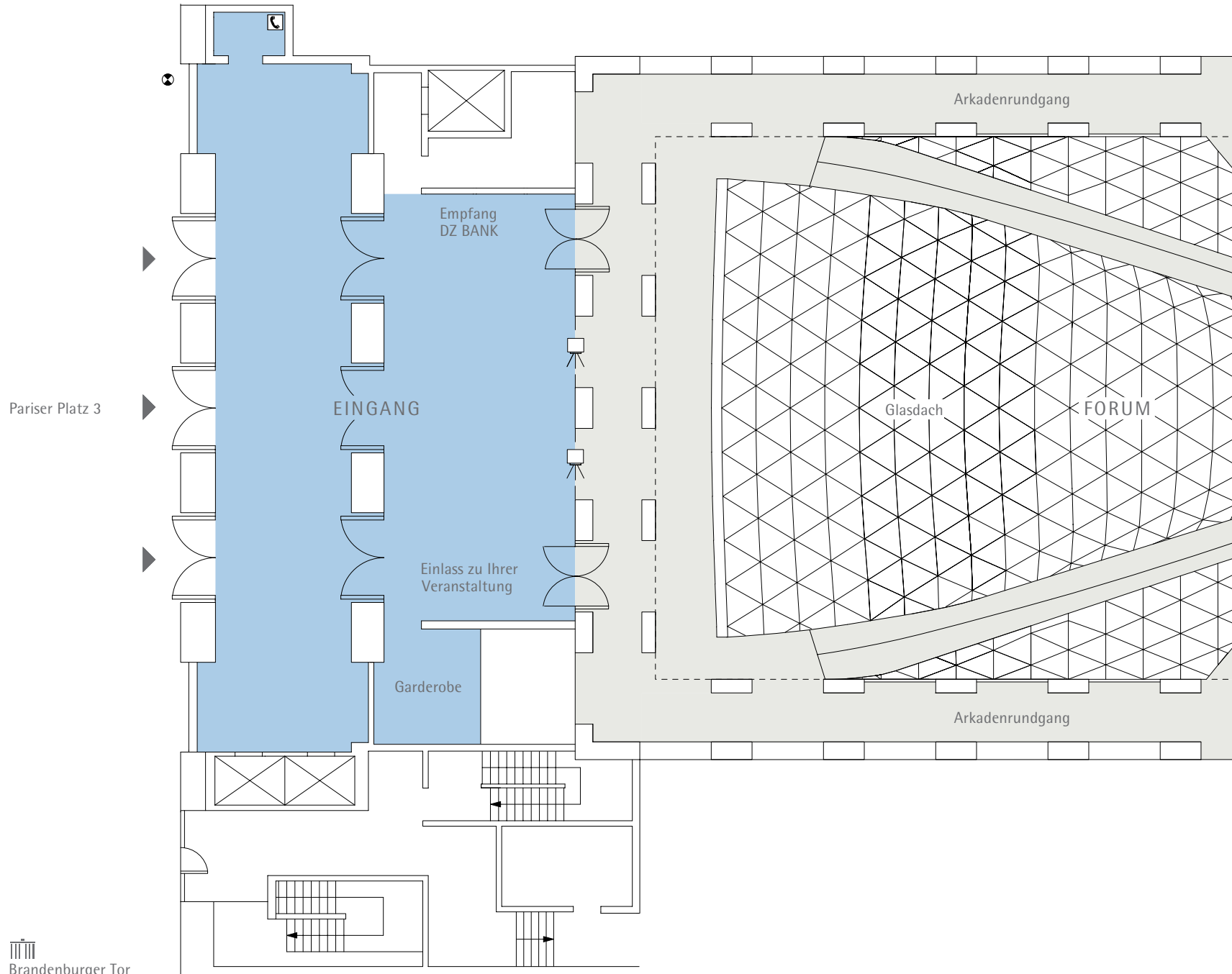
M 1:200

10

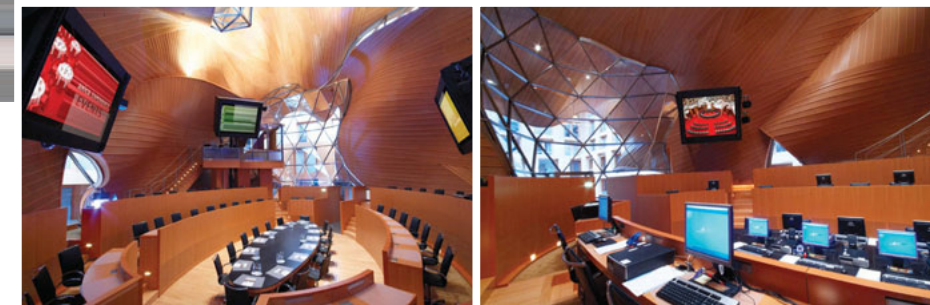
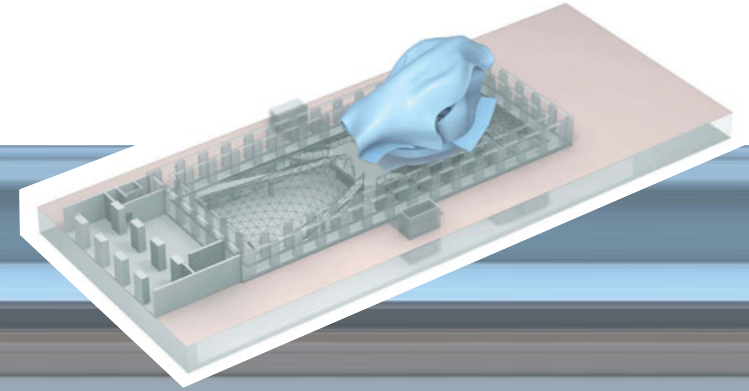
5

2,5

1 0,5



DAS PLENUM



VERANSTALTUNGSART

- Multimediale Veranstaltungen
- Tagungen
- Vorträge
- Sitzungen
- Produktpräsentationen
- Pressekonferenzen

INTERIEUR & AUSSTATTUNG

- Direktes Tageslicht
- Feste Bestuhlung (Lederstühle mit Armlehnen)
- Lederbezogener Boardroom-Tisch
- Parkettboden/Teppichboden
- Handgefertigte, schalloptimierte Wandpaneele

TECHNIK & EQUIPMENT

- Integrierte Beschallungsanlage mit 3-Kanal-Funkmikrofon-Anlage
- Einzelplatz Diskussionsanlage mit 35 Mikrofonen und 85 Headsets
- Dolmetscherkabine für 2 Sprachen
- 3 Rückprojektionswände à 100" Bilddiagonale 2,54 m im Format 4:3
- Technischer Leiter axica
- Aufrüstung durch Anmietung weiterer Ton- und Projektionstechnik möglich
- Datenübertragungs- und Stromanschlüsse an allen Teilnehmerplätzen
- W-LAN-Zugang

DAS PLENUM

ERDGESCHOSS



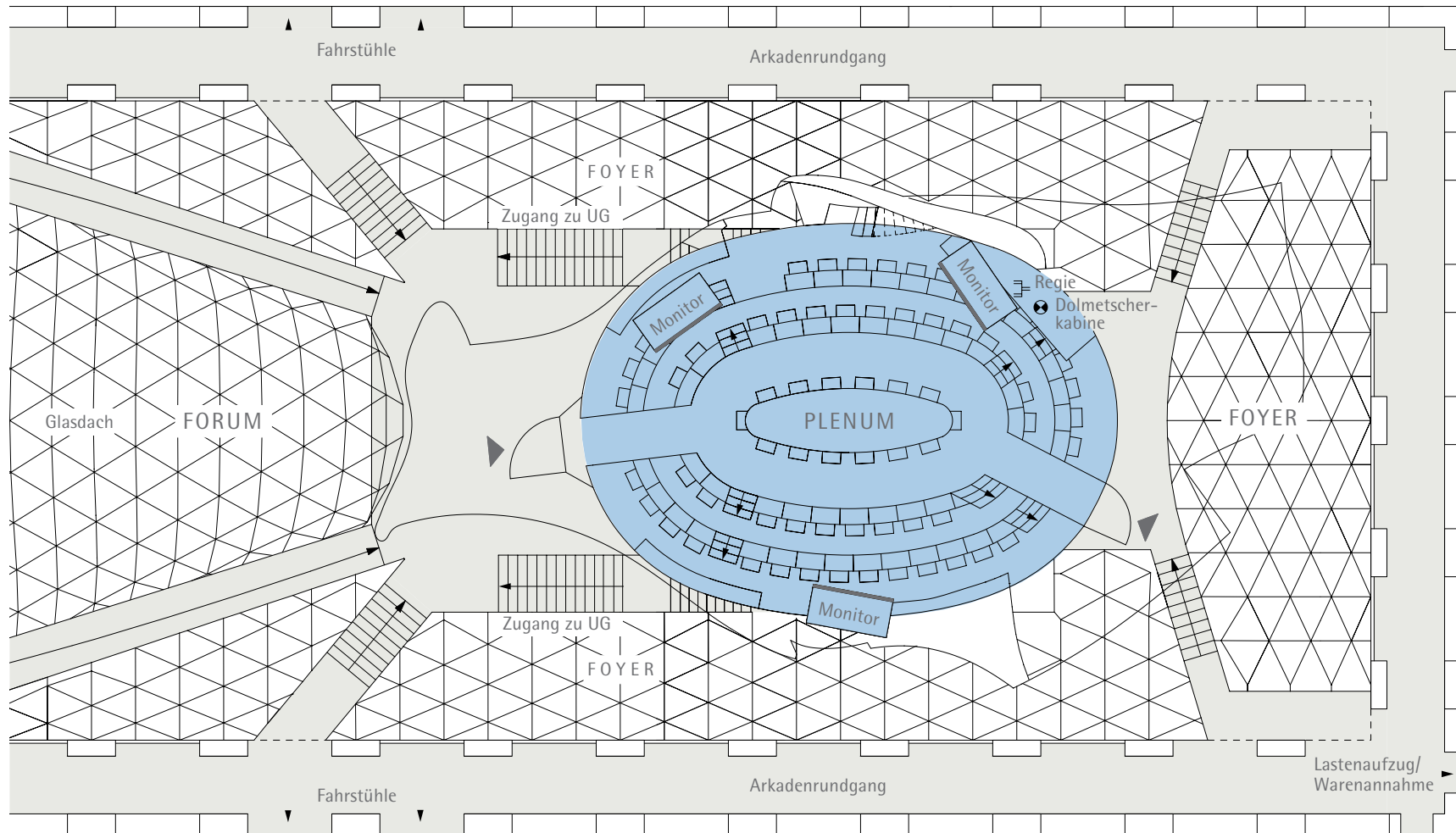
M 1:200

10

5

2,5

1 0,5



DIMENSIONEN

Fläche 188 m²

BESTUHLUNG

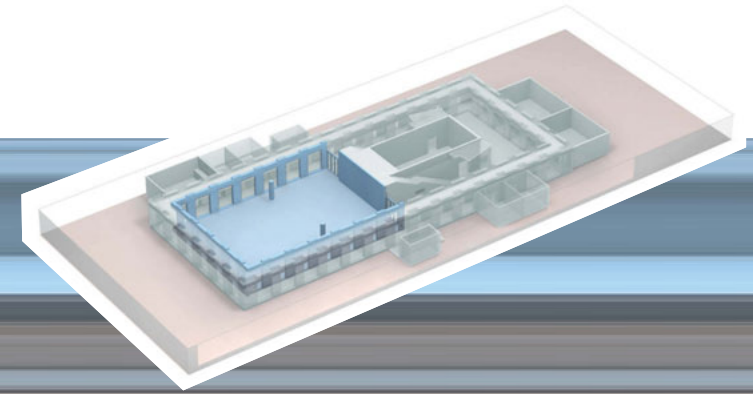
Plenum Festbestuhlung 71 Personen

Boardroom-Tisch flexibel 14 Personen



www.axica.de/info@axica.de

DAS FORUM



VERANSTALTUNGSART

- Empfänge
- Galadiners
- Kongresse
- Symposien
- Konferenzen
- Tagungen
- Präsentationen
- Ausstellungen

INTERIEUR & AUSSTATTUNG

- Direktes Tageslicht, Glasdach
- Roter Teppichboden
- Glaskunst-Installation
- Sichtbetonwand (B 12,00 x H 5,58 m)
- Zugang zum Foyer und zur Gehry Lounge
- Grundausstattung an Designer Mobiliar
- Raum nicht verdunkelbar

TECHNIK & EQUIPMENT

- Seilabspannung an der Sichtbetonwand zur Anbringung von Leinwänden und Bannern mit drei Seilen, maximale Belastung pro Seil 25 kg
- Dimmbare Grundausleuchtung
- TV-Frequenz-Anschlüsse
- W-LAN-Zugang
- Starkstromanschlüsse 400V/32A
- Technischer Leiter axica
- Kooperationspartner für Technik & Messebau

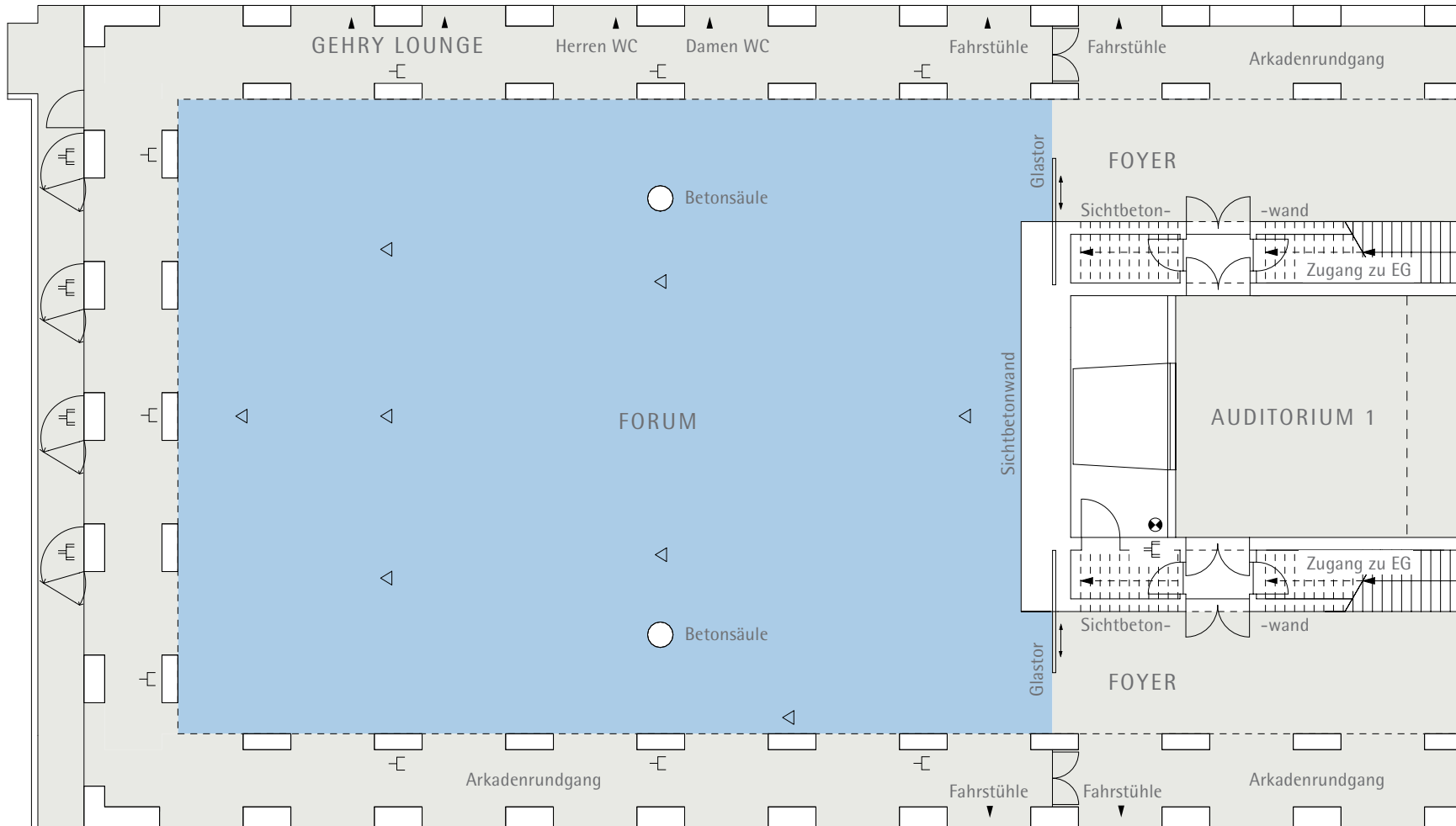
DAS FORUM

UNTERGESCHOSS



M 1:200

10 5 2,5 1 0,5

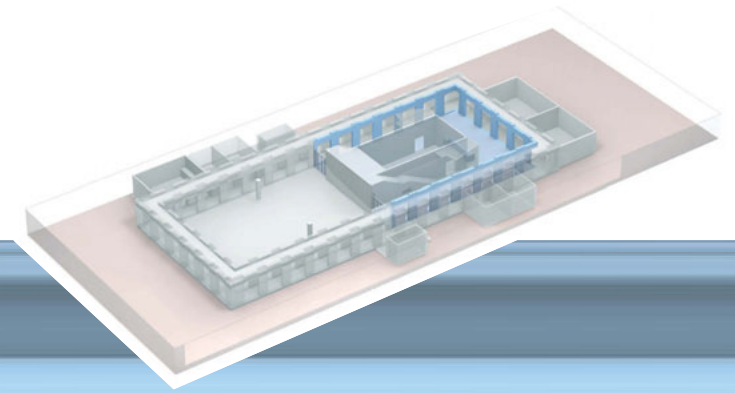


	230V
	16A, 32A, Starkstrom 400V
	230V Tel./Daten
	Eingang TV-Übertragungsnetz

DIMENSIONEN	
Fläche	530 m ²
Länge	26,50 m
Breite	20,00 m
Höhe	3,32 m bis 5,58 m

BESTUHLUNG		mit Podium (8 x 4m)	
Parlamentarisch		250 Personen	250 Personen
Theater		500 Personen	500 Personen
Bankett		350 Personen	320 Personen
Empfang		600 Personen	600 Personen

DAS FOYER



VERANSTALTUNGSART

- Empfänge
- Erfrischungspausen
- Ausstellungen
- Cocktailbar & Lounge
- Das Foyer wird ausschließlich in Kombination mit anderen Veranstaltungsflächen angeboten

INTERIEUR & AUSSTATTUNG

- Direktes Tageslicht
- Fest installierte und beleuchtete Bar
- Roter Teppichboden
- Arkadenrundgang
- Zugang zu allen Veranstaltungsräumen
- W-LAN-Zugang

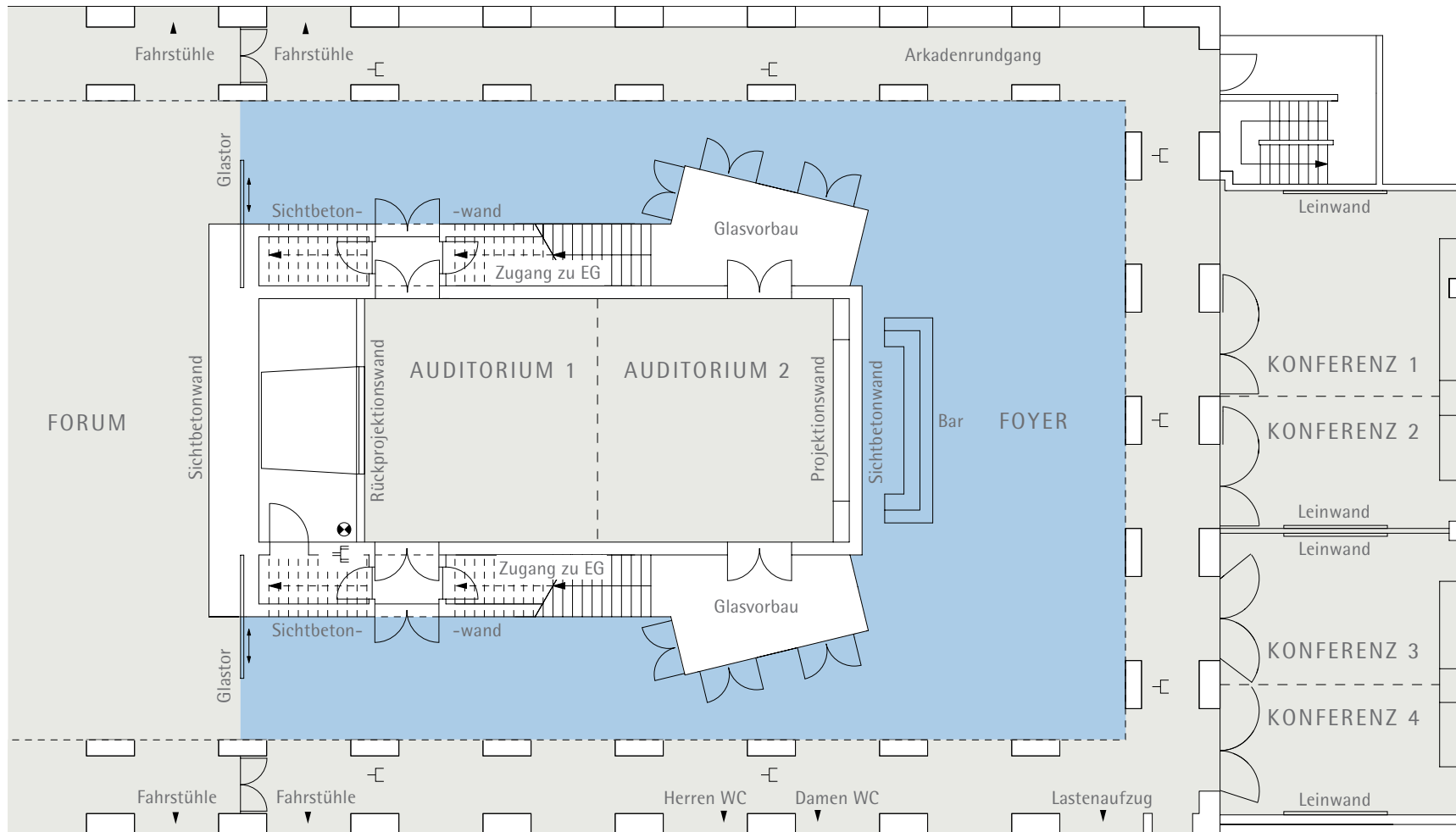
DAS FOYER

UNTERGESCHOSS



M 1:200

10 5 2,5 1 0,5



DIMENSIONEN

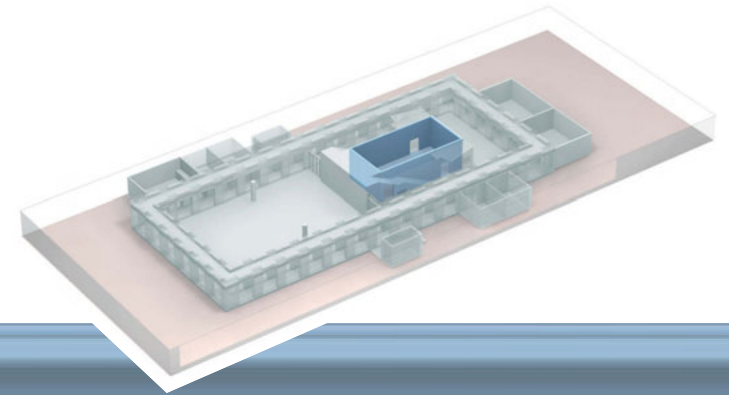
Fläche 200 m²

BESTUHLUNG

Empfang/Buffet  300 Personen

Ausstellung 150 Personen

DAS AUDITORIUM



VERANSTALTUNGSART

- Pressekonferenzen
- Präsentationen
- Konferenzen
- Vorträge
- Workshops
- Lounge & Cocktailbar
- Ausstellungen
- Zusätzliche Bewirtungsfläche
- Zusätzliche Garderobe

INTERIEUR & AUSSTATTUNG

- Flexibles Raumkonzept; teilbar in zwei separate Räume
- Akustikoptimierende Wände
- Indirekte Sockelbeleuchtung
- Vollklimatisierung durch den Bodenbereich
- Anthrazitfarbener Teppichboden

TECHNIK & EQUIPMENT

- Rückprojektionswand 150" Bilddiagonale 3,81 m mit Format 4:3
- Zusätzliche, integrierte Projektionswand an der Stirnseite
- Integrierte Beschallungsanlage mit 3-Kanal-Funkmikrofon
- TV-Frequenz-Anschlüsse
- W-LAN-Zugang

- Starkstromanschluss sowie TV-Übertragungsnetz (Video, Kamera, Tonträgerkabel) im separat angrenzenden Regieraum
- Technischer Leiter axica
- Kooperationspartner für Technik & Messebau

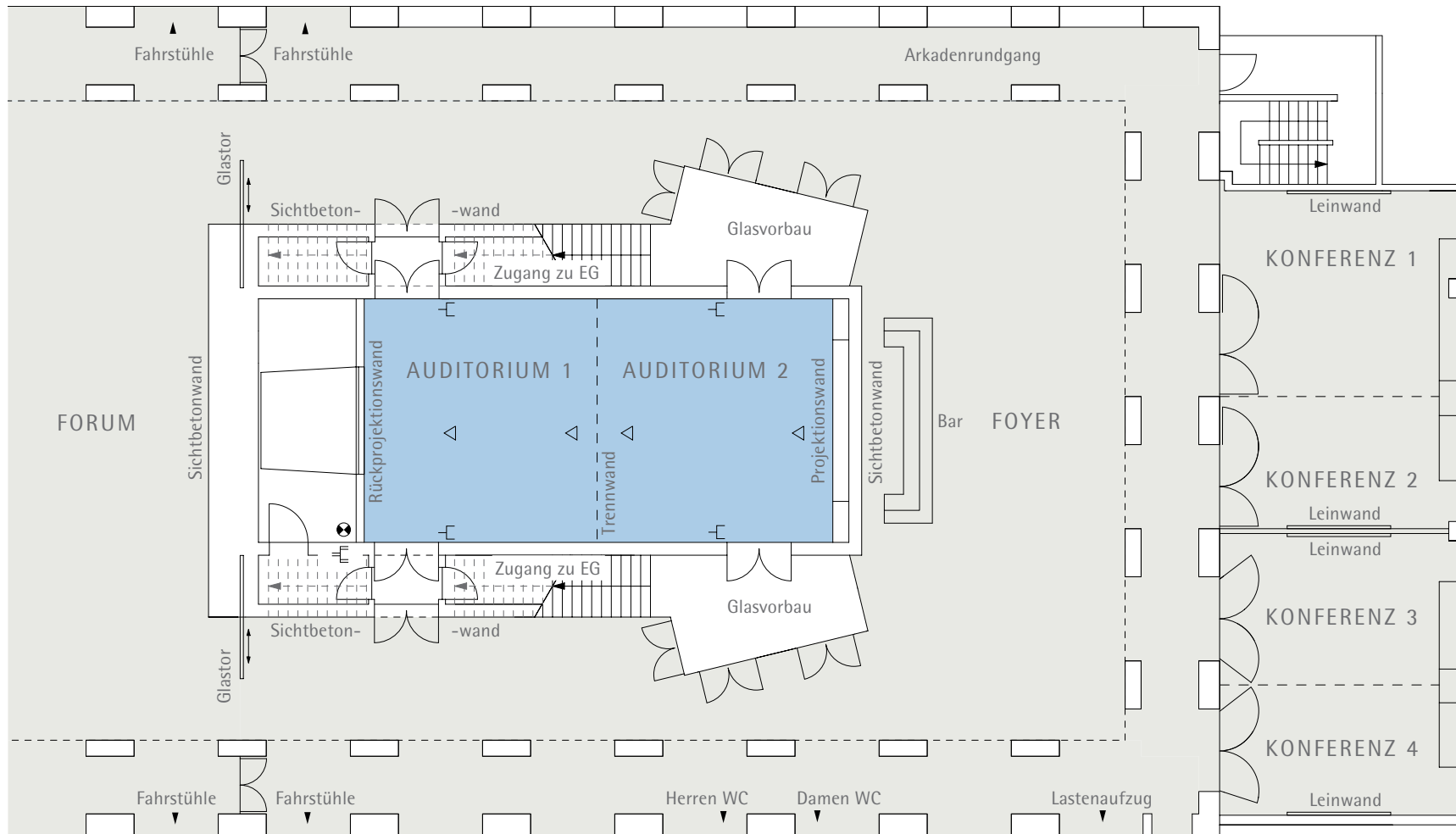
DAS AUDITORIUM

UNTERGESCHOSS



M 1:200

10 5 2,5 1 0,5

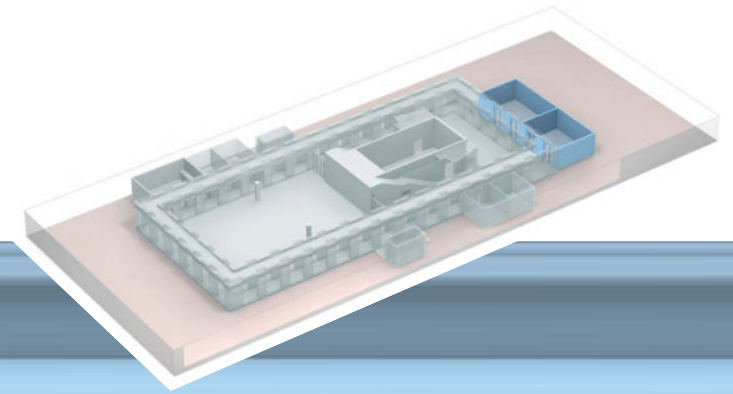


	230V
	16A, 32A, Starkstrom 400V
	230V Tel./Daten
	Eingang TV-Übertragungsnetz

DIMENSIONEN	Auditorium 1 & 2	Auditorium 1	Auditorium 2
Fläche	107,38 m ²	53,36 m ²	53,28 m ²
Länge	14,55 m	7,22 m	7,20 m
Breite	7,38 m	7,38 m	7,38 m
Höhe	4,55 m	4,55 m	4,55 m

BESTUHLUNG		Auditorium 1 & 2	Auditorium 1	Auditorium 2
Parlamentarisch		60 Personen	20 Personen	20 Personen
Blocktafel		30 Personen	16 Personen	16 Personen
Theater		100 Personen	35 Personen	35 Personen
U-Tafel		30 Personen	12 Personen	12 Personen

DIE KONFERENZEN



VERANSTALTUNGSART

- Konferenzen
- Meetings
- Seminare
- Workshops
- Präsentationen
- Lounge
- Ausstellungen
- Zusätzliche
Bewirtungsfläche

INTERIEUR & AUSSTATTUNG

- Indirektes Tageslicht
- Flexibles Raumkonzept durch
mobile Trennwände
- Roter Teppichboden
- Akustikoptimierende Wände

TECHNIK & EQUIPMENT

- Fest installierte Projektionswände
- W-LAN-Zugang
- Anschlüsse zur Stromversorgung
- TV-Frequenz-Anschlüsse

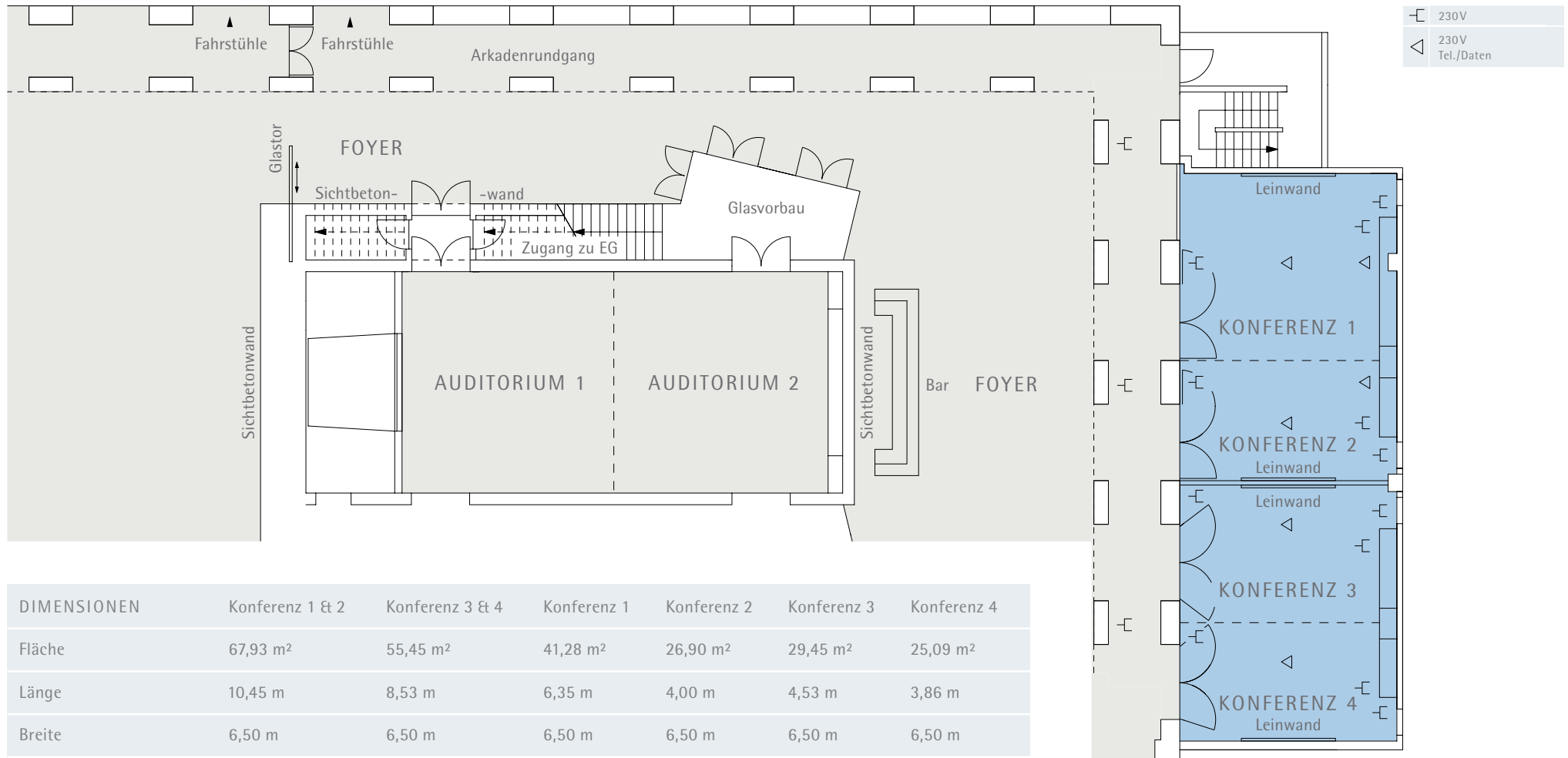
DIE KONFERENZEN

UNTERGESCHOSS



M 1:200

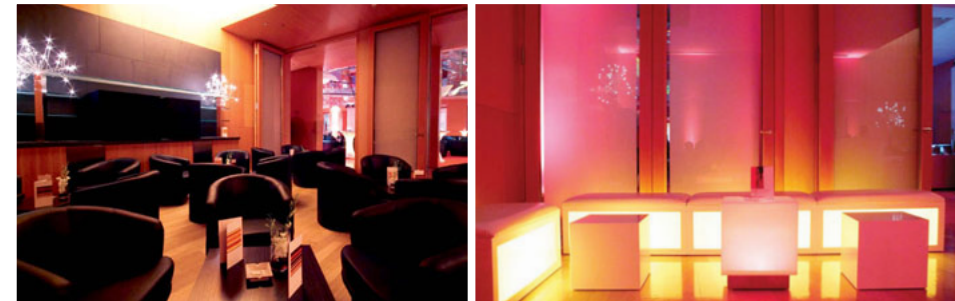
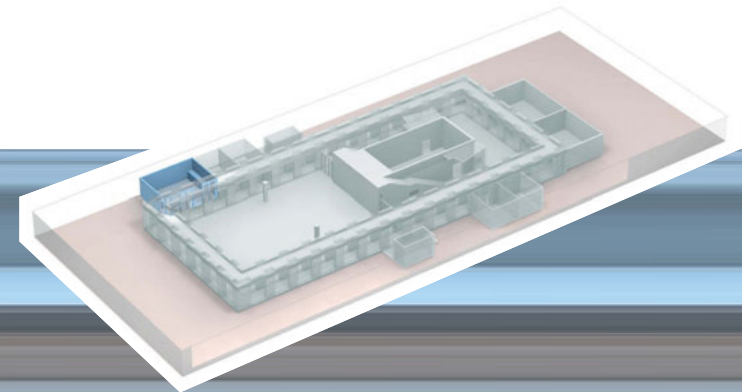
10 5 2,5 1 0,5



DIMENSIONEN	Konferenz 1 & 2	Konferenz 3 & 4	Konferenz 1	Konferenz 2	Konferenz 3	Konferenz 4
Fläche	67,93 m ²	55,45 m ²	41,28 m ²	26,90 m ²	29,45 m ²	25,09 m ²
Länge	10,45 m	8,53 m	6,35 m	4,00 m	4,53 m	3,86 m
Breite	6,50 m	6,50 m	6,50 m	6,50 m	6,50 m	6,50 m
Höhe	3,30 m	3,30 m	3,30 m	3,30 m	3,30 m	3,30 m

BESTUHLUNG	Konferenz 1 & 2	Konferenz 3 & 4	Konferenz 1	Konferenz 2	Konferenz 3	Konferenz 4
Parlamentarisch 	30 Personen	24 Personen	-	-	-	-
Blocktafel 	25 Personen	20 Personen	12 Personen	10 Personen	10 Personen	10 Personen
Theater 	55 Personen	40 Personen	-	-	-	-

DIE GEHRY LOUNGE



VERANSTALTUNGSART

- Cocktailbar & Lounge
- Empfänge
- Erfrischungspausen
- Referentenraum
- Crewcatering

INTERIEUR & AUSSTATTUNG

- Holzbestuhlung, Design by Frank O. Gehry
- Fest installierte Café- und Cocktailbar
- Parkettboden
- W-LAN-Zugang

DIE GEHRY LOUNGE

UNTERGESCHOSS



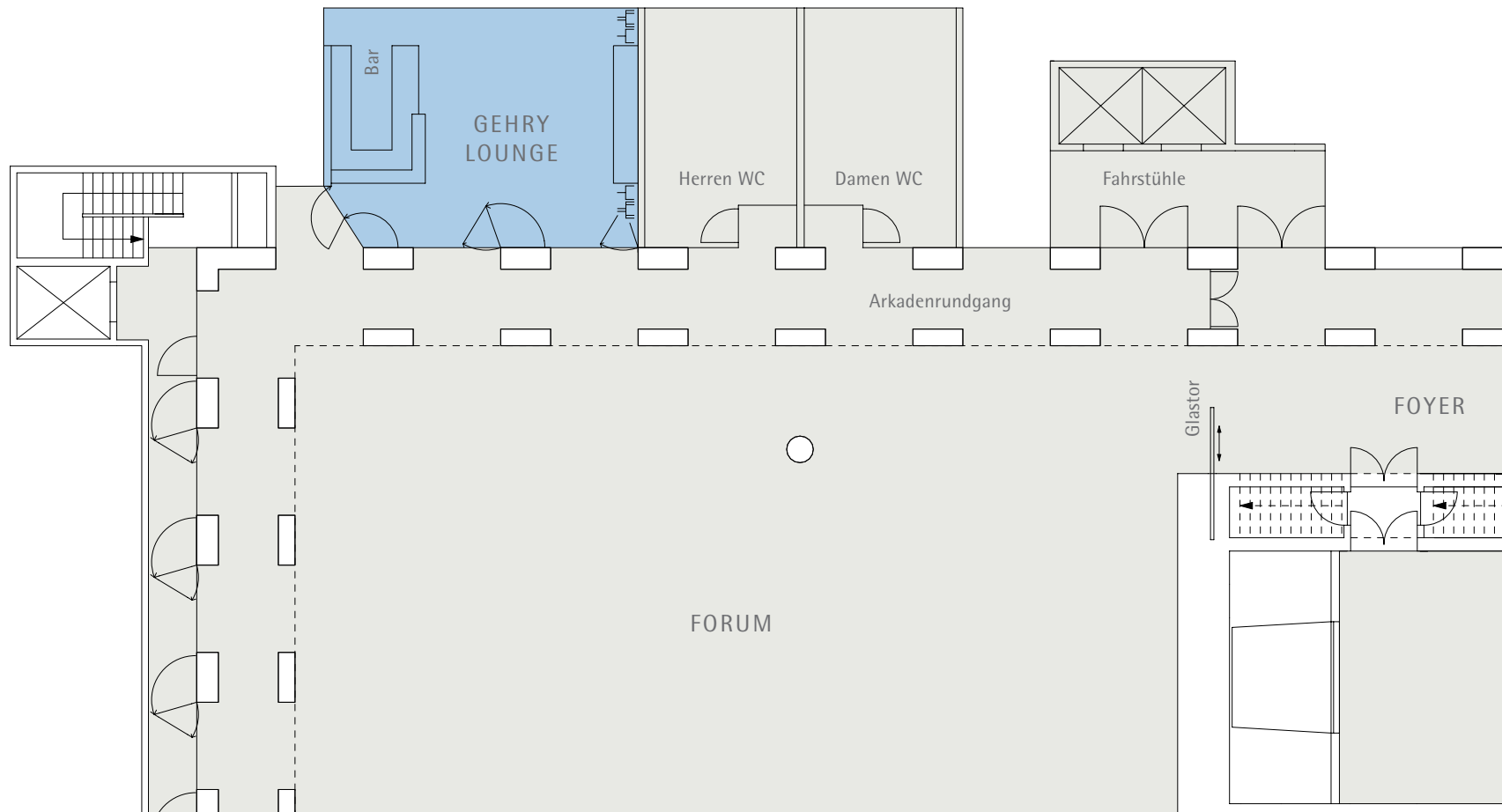
M 1:200

10

5

2,5

1 0,5



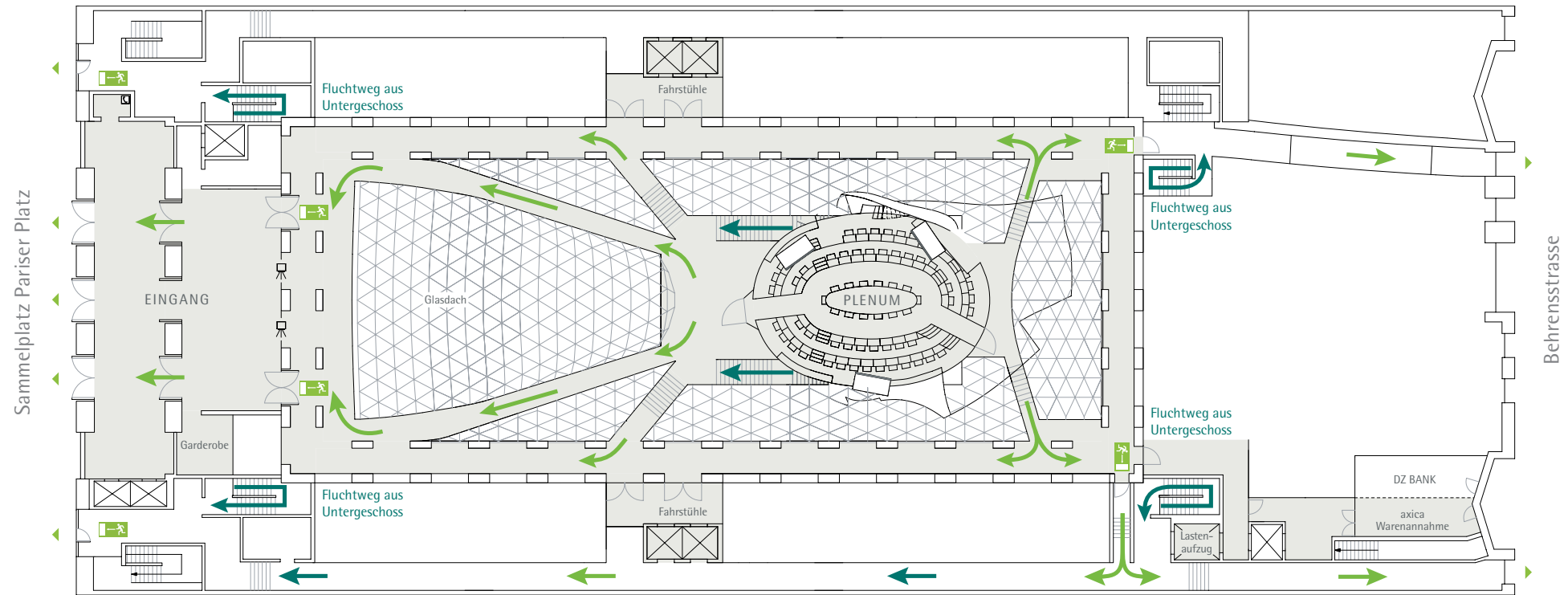
	230V
	16A, 32A, Starkstrom 400V

DIMENSIONEN	
Fläche	70 m ²
Länge	9,20 m
Breite	7,10 m
Höhe	4,50 m

BESTUHLUNG		
Café-Bestuhlung		35 Personen
Empfang		50 Personen

FLUCHTPLAN

ERDGESCHOSS

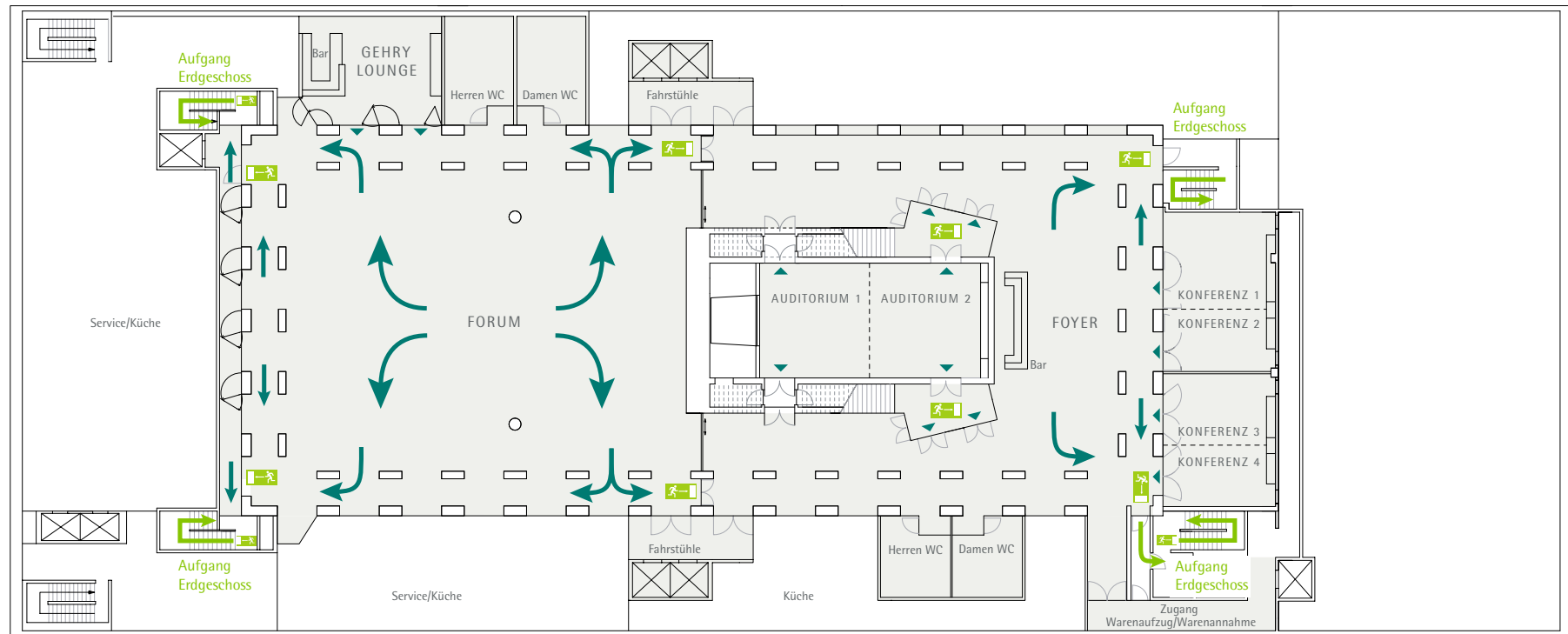


VERHALTEN IM NOTFALL

- Bitte bewahren Sie Ruhe und Ordnung.
- Bitte begeben Sie sich zu den gekennzeichneten Notausgängen.
- Beachten Sie die Lautsprecherdurchsagen.
- Aufzüge bitte nicht benutzen.
- Begeben Sie sich zum Sammelplatz auf der Mittelinsel des Pariser Platzes.
- Warten Sie dort weitere Anweisungen ab.

FLUCHTPLAN

UNTERGESCHOSS



Behrensstrasse